

2H Fill 600 max (BG1)

Vorkomprimiertes Dichtungsband DIN 18542 BG1

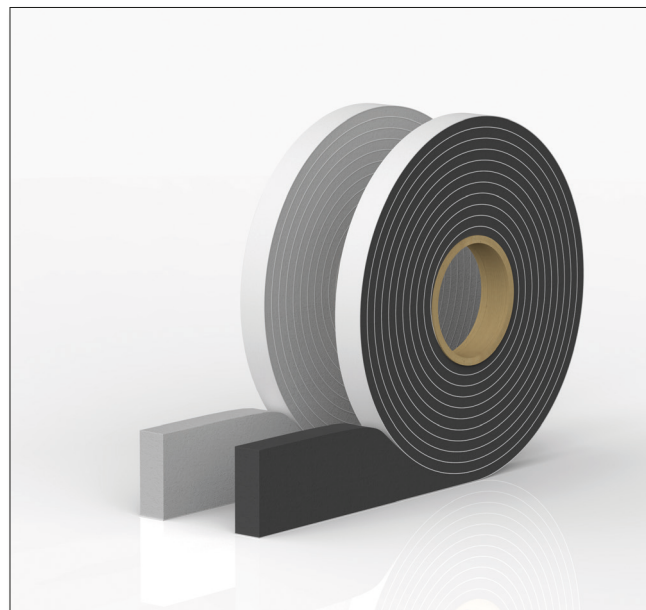


HELLER
Dichtungs- und Klebertechnik

Universell einsetzbares,
vorkomprimiertes Fugendichtungsband
für Abdichtungen von Dehnungs-,
Bewegungs- und Anschlussfugen
im Hoch-, Tief- und Innenausbau.

Produktbeschreibung

2H FILL 600 ist elastisch, witterungs- und alterungsbeständig sowie bedingt anstrichverträglich (vorab Tests durchführen). Es bietet bei entsprechender Komprimierung eine schlagregensichere Abdichtung bis 600 Pa (entspricht Windstärke 11).



Produkteigenschaften

- Erfüllt die Anforderungen der DIN 18 542 BG1
- Abdichtung gegen Wind, Staub, Spritzwasser und Schlagregen
- Dauerelastisch, mit hoher Dauerbewegungsaufnahme
- Dampfdiffusionsoffen
- Schall- und wärmedämmend
- Überstreichbar mit gängigen Dispersionsfarben (Verträglichkeitstest werden angeraten)
- Konstante, DIN-genormte und regelmäßig von externen Instituten überprüfte Qualität
- Band ist nicht geeignet für stehendes Wasser bei horizontalen Fugen



Anwendungsgebiete

Innen- und Außenbereich, Hoch- und Tiefbau, Fachwerk- und Betonbau, Wand- und Bodenanschlüsse, Industrie-, Heizungs- und Lüftungsbau, Türen- und Fenstereinbau, Montage von Zwischen- und Trennwänden, Rohr- und Kabeldurchführungen, Kaminanschlüsse, Dacheindeckungen mit Faserzementplatten oder profilierten Blechen, etc. Abdichten gegen Zug, Staub, Feuchtigkeit; Isolieren gegen Wärme und Kälte; Schall- und Vibrationsdämmung.

Verarbeitung

Für die Verarbeitung werden keine speziellen Werkzeuge benötigt, es genügen Maßstab, Messer oder Schere und ein breiter, stumpfer Spachtel. **2H FILL 600** Fugendichtungsband im Normalklima lagern. Optimale Verarbeitungstemperatur ca. +20°C. Vor dem Verlegen des Fugendichtungsbandes ist zu prüfen, ob der Bandquerschnitt für die Fugendimensionen geeignet ist. (Fugentiefe = Fugenbreite; Fugenbreite = Bandstärke)



Verarbeitungshinweise

Fugenflanken bzw. Untergründe von Staub und losen Teilen reinigen. Weitere Vorarbeiten sind in der Regel nicht erforderlich. Vorlaufstreifen abnehmen und Band-Enden gerade abschneiden. Abdeckfolie ca. 10 - 20 cm von der Klebeschicht abziehen, Band in die Fuge einkleben und dabei die Abdeckfolie gleichzeitig weiter abziehen. Selbstklebeseite mit dem Spachtel oder mit der Hand gegen die Fugenflanken bzw. das Montageteil drücken.
Bandstöße: **2H FILL 600** Fugendichtungsband mit Schere oder Messer gerade abschneiden und stoßen.
Kreuzfugen: Fugendichtungsband in der Vertikalfuge durchgehend verlegen. In den Horizontalfugen wird das Band etwas gestaucht und fest gegen das vertikal durchlaufende Fugendichtungsband gestoßen.

2H FILL 600 Fugendichtungsband kann ohne weiteres aneinandergesetzt werden, z.B. bei langen Fugen. Band-Enden gerade abschneiden, etwas stauchen und exakt aufeinanderstoßen.

Beim aneinandersetzen von Fertigelementen **2H FILL 600** Fugendichtungsband an die Seite des bereits montierten Bauteils kleben und das nächste dagesetzen.

Beim Einsetzen von Fenster- und Türrahmen jede Seite einzeln mit **2H FILL 600** Fugendichtungsband vorkleben. Band etwas überstehen lassen, um Dehnungen auszugleichen. Rahmen auf keinen Fall in einem Stück umkleben, sondern für jede Seite einen einzelnen Streifen verwenden. Restrollen mit Vorlaufstreifen wieder fest verschließen, damit das vorkomprimierte Band nicht expandiert.

Abmessungen für welche Fugenbreite:

Abmessungen	Fugenbreite Schlagregendicht von-bis BG1	Abmessungen	Fugenbreite Schlagregendicht von-bis BG1	Abmessungen	Fugenbreite Schlagregendicht von-bis BG1	Abmessungen	Fugenbreite Schlagregendicht von-bis BG1
10 / 1 mm	1 - 4 mm	15 / 4 mm	4 - 9 mm	15 / 6 mm	6 - 15 mm	25 / 11 mm	11 - 25 mm
15 / 1 mm	1 - 4 mm	20 / 4 mm	4 - 9 mm	20 / 6 mm	6 - 15 mm	30 / 11 mm	11 - 25 mm
20 / 1 mm	1 - 4 mm	30 / 4 mm	4 - 9 mm	30 / 6 mm	6 - 15 mm	30 / 18 mm	18 - 34 mm
12 / 2 mm	2 - 6 mm	15 / 5 mm	5 - 12 mm	20 / 9 mm	9 - 20 mm	35 / 24 mm	24 - 42 mm
15 / 2 mm	2 - 6 mm	20 / 5 mm	5 - 12 mm	25 / 9 mm	9 - 20 mm	40 / 24 mm	24 - 42 mm
20 / 2 mm	2 - 6 mm	30 / 5 mm	5 - 12 mm	30 / 9 mm	9 - 20 mm	50 / 24 mm	24 - 42 mm

Technische Daten

Eigenschaften	Norm	Werte
Materialbeschreibung		Imprägnierter PUR-Weichschaumstoff
Basis		Acrylat mit flammhemmenden Zusätzen
Farben		grau, schwarz
Einstufung nach	(DIN 18 542)	BG1
Fugendurchlasskoeffizient	(DIN 18 542)	$a \leq 1,0 \text{ m}^3 / [\text{h} \cdot \text{m} \cdot (\text{daPa})\text{n}]$
Schlagregendichtigkeit von Fugen	(DIN 18 542)	bis 600 Pa
Schlagregendichtigkeit von Fugenkreuzungen	(DIN 18 542)	bis 600 Pa
Temperaturwechselbeständigkeit	(DIN 18 542)	-30°C bis +80°C
Temperaturbeständigkeit	Intern	-40°C bis +120°C; kurzzeitig +150°C
Wärmeleitfähigkeit		$\lambda = 0,0429 \text{ W/mK}$
Licht- und Witterungsbeständigkeit	(DIN 18 542)	Anforderungen erfüllt
Verträglichkeit mit angrenzenden Baustoffen	(DIN 18 542)	Anforderungen erfüllt
Baustoffklasse	(DIN 4102)	B1 (schwerentflammbar) bei 50 % Kompression
Wasserdampfdiffusionswiderstand	(DIN 12 572)	$\mu \leq 100$
Wurzelfestigkeit	(DIN 4062)	Anforderungen erfüllt
Funktionsgarantie:		10 Jahre zu den Bedingungen der Herstellers, die auf Anforderung übersandt werden.